

DIRECCIÓN MUNICIPAL DEL DEPORTE

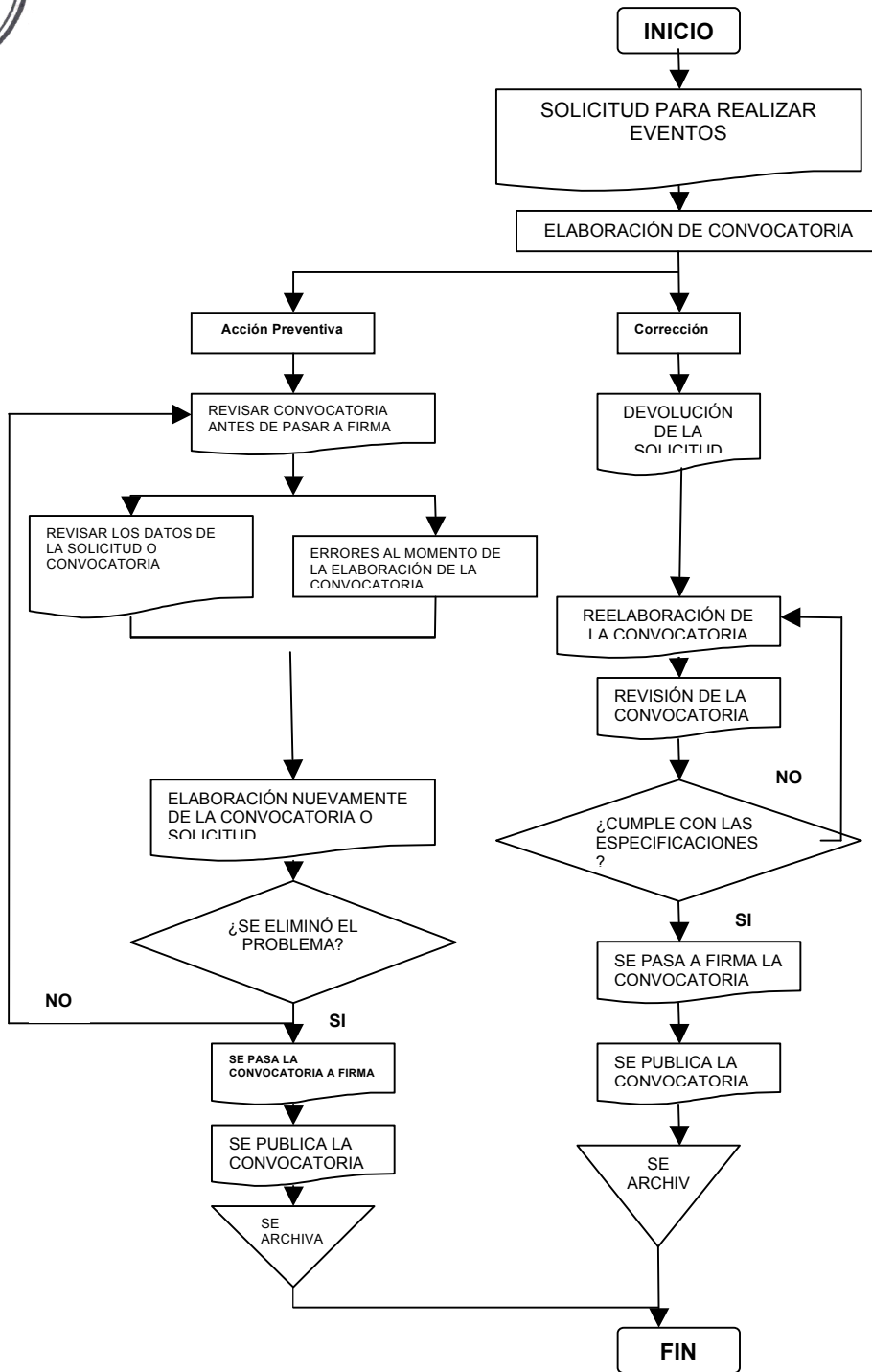
SERVICIOS Y TRÁMITES REQUISITO Y FORMATOS CORRESPONDIENTES

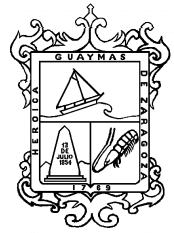
I.- Control del uso de las instalaciones deportivas:

- Unidad Deportiva Municipal
- Gimnasio Municipal
- Cancha Anexa
- Gimnasio Municipal de Pesas
- Camión adscrito a esta dependencia
- Camioneta Vans de 15 pasajeros

II.- Organización de eventos







III.- Apoyo económico y material deportivo, camión y vans

